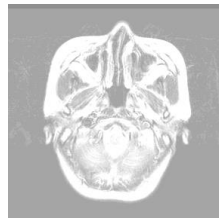


西島病院 簡易脳ドックのご案内

～脳ドックとは？～

- ★ 頭のMRI・MRA 検査を中心とした **脳の健康診断** です。
- ★ 磁石の力を用いますので、**放射線を使用しません。(無害)**
- ★ **安全で痛みもなく** 脳の血管を診ることができます。



～当院ドックの特徴～

- ★ **約1時間半で終了** します。
- ★ **土曜日でも受診可能**。
- ★ **MRI装置(3テスラ)** を使用するため、短時間で精度の高い画像が得られます。
- ★ 画像を立体的に合成することができる、PACS(画像管理システム)を使用し、**ご自分の脳の画像を見ながら専門医が診断** いたします。

商工会議所会員限定脳ドック (結果説明日は後日になります。) **完全予約制**

- 《検査項目》
- ◆問診
 - ◆一般計測
 - ◆血压測定
 - ◆視力・聴力検査
 - ◆血压脈波
 - ◆眼底検査
 - ◆頭部MRI
 - ◆頭部MRA


限定コース料金 **40,000円**(消費税込み)

* ペースメーカー・クリップ等の医療器具を装着されている方は事前にお申し出下さい。

検査内容・受診日程等に関するお問合せ

TEL **055-922-3087**

ドック担当 内田・鈴木

 医療法人社団 親和会 **西島病院**

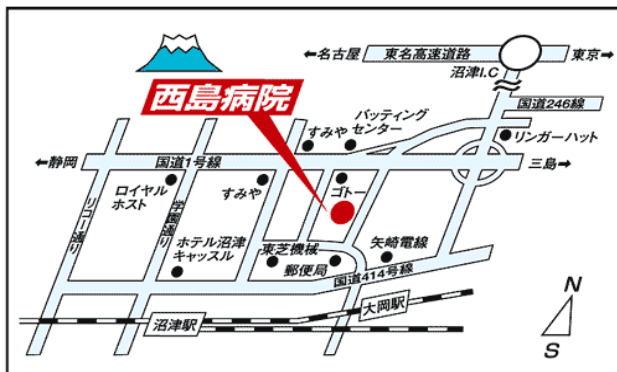
脳神経外科・神経内科・循環器内科・整形外科・消化器内科

住所: 沼津市大岡 2835-7

URL: <http://www.shinwakai.or.jp>

お申込み先

沼津商工会議所 会員サービス課
(TEL 921-1000 / FAX 921-1105)



会員サービス課 (FAX 921-1105) 行き

商工会議所会員事業所限定脳ドック 申込書

令和 年 月 日

事業所名

電話番号

所在地

申込者氏名

* 下記の方は、更に5,000円を補助させていただきます。(□欄にレを記入下さい。)

- 生命共済制度 に加入している方
- 特定退職金共済制度 に加入している方
- 従業員が上記共済制度に加入している事業主の方

※本申込書に記入いただいた内容は、当所からの各種連絡のために利用することがあります。